



Code: [A000170](#)

CHARMANTE UND PRESTIGETRÄCHTIGE IMMOBILIE MIT DIREKTEM SEEZUGANG IN PADENGHE SUL GARDA

Via Guglielmo Marconi Padenghe sul Garda BS Italia

MIETE
8.000€ pro
Monat

Betten 5 Badezimmer 4 Kommerziell 400 mq Garten 200 mq

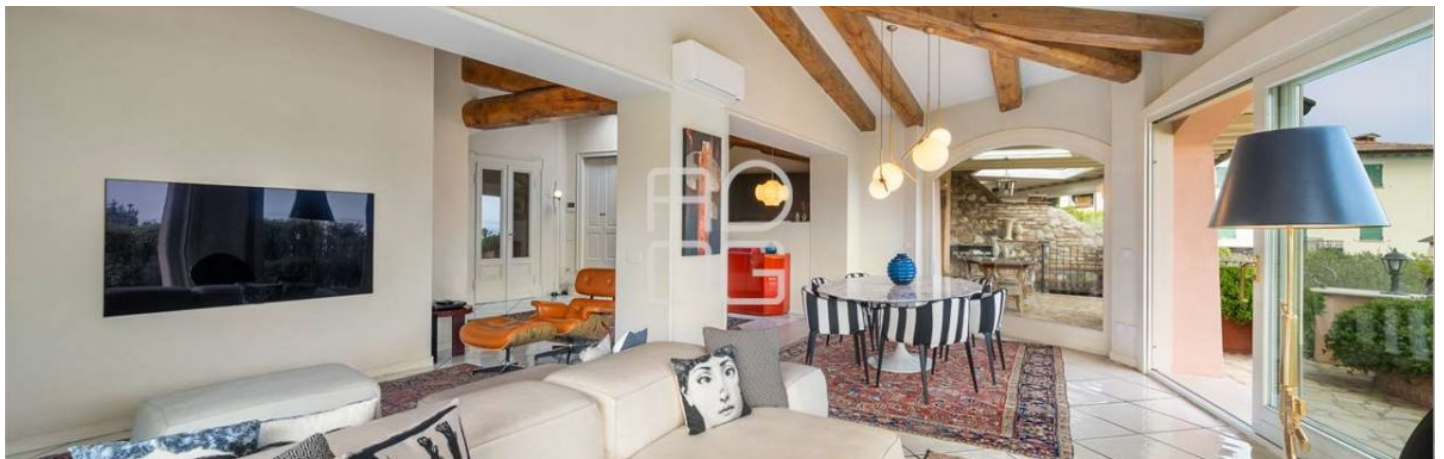
BESCHREIBUNG:

Diese prestigeträchtige freistehende Villa steht zur befristeten Vermietung zur Verfügung und befindet sich in einer exklusiven und privaten Wohnanlage in der renommierten Gemeinde Padenghe sul Garda. Die Immobilie ist Teil einer eleganten Wohnanlage mit nur vier Wohneinheiten und bietet direkten Zugang zum See, einen wunderschönen Panorama-Pool sowie gepflegte Gemeinschaftsgärten mit Ruhebereich und Grillplatz – eingebettet in eine Atmosphäre absoluter Privatsphäre und Ruhe. Eine einzigartige Lage direkt am Gardasee, in der sich die Schönheit der Natur mit dem Komfort einer hochwertigen Residenz verbindet – ideal für alle, die das Leben am See über einen längeren Zeitraum genießen möchten, ohne auf Exklusivität zu verzichten. Die Villa zeichnet sich durch großzügige und helle Räume sowie weitläufige Außenbereiche aus und erstreckt sich über zwei Wohnebenen sowie ein Untergeschoss mit Servicebereichen. Im Obergeschoss befindet sich ein eleganter Wohnbereich mit Eingangsbereich und Esszimmer, die auf eine große Panoramaterrasse mit herrlichem Seeblick führen. Die geräumige und abgeschirmte Küche fügt sich harmonisch in das Wohnkonzept ein. Auf dieser Ebene befinden sich außerdem ein Gäste-WC sowie ein vielseitig nutzbarer Entspannungsbereich, ideal als Arbeitszimmer, Lesezimmer oder Homeoffice, mit eigenem separatem Eingang. Der Schlafbereich im unteren Geschoss umfasst vier großzügige Schlafzimmer, davon zwei mit begehbarem Kleiderschrank. Alle Zimmer verfügen über direkten Zugang zu den Terrassen und zum privaten Garten. Drei elegante Badezimmer vervollständigen diese Etage. Im Untergeschoss befinden sich eine praktische Waschküche, ein Kellerraum sowie der direkte Zugang zur geräumigen Doppelgarage. Ein zusätzlicher privater Stellplatz mit separatem Zugang rundet das Angebot ab. Eine seltene und prestigeträchtige Wohnlösung, ideal für Führungskräfte, Berufstätige oder Familien, die einen längeren Aufenthalt am Gardasee in einer exklusiven Residenz genießen möchten – umgeben von Ruhe, Privatsphäre und der Schönheit einer der begehrtesten Lagen der Region. Verfügbar ausschließlich mit einem befristeten Mietvertrag über

12 Monate.

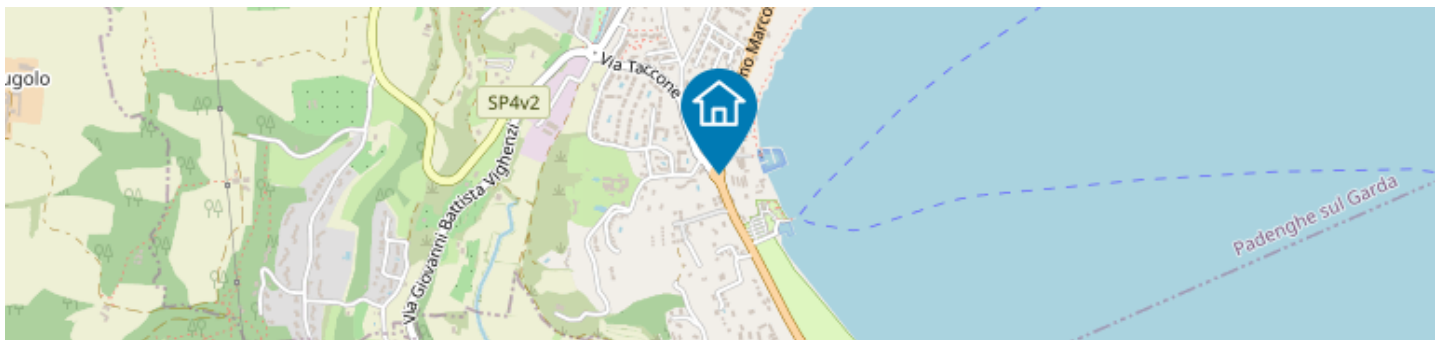
ZUSÄTZLICHE INFORMATION

Energieeffizienzklasse: E IPE- Minimum: 120,97		Heizung: autonom	Zustand: bestens
Grad: gepflegt	Position: See	Panorama: Seeblick	Orientierung: -
Räume/Zimmer: 14	Stock: -	Baupläne: 2	Interne Ebenen: 2
Garage: 1	Mq Garage: 60	Parkplätze: 1	Terrassen: 5
Mq Terrassen: 120	Qm Balkone: -	Arkaden: -	Mq Arkaden: -
Garten: privat	Küche: Wohnküche	Möbel: Übernahme möglich	Jährliche Ausgaben: 5000



ZUBEHÖR

- ✓ Datennetzwerk
- ✓ Elektrisches Tor
- ✓ Unabhängiger Eingang
- ✓ der Rauchabzug
- ✓ Kamin
- ✓ Video-Gegensprechanlage
- ✓ Diebstahlschutz
- ✓ Klimaanlage
- ✓ Wandschrank
- ✓ Doppelbrille
- ✓ Satellitensystem
- ✓ Wäsche
- ✓ Doppelter Eintrag
- ✓ Schwimmbad
- ✓ Whirlpool



Finde mehr heraus
Zeigen Sie mit Ihrem Smartphone hierher