



Codice: [V002841](#)

RESIDENZE SMERALDO - UNITÀ B1/A A LONATO DEL GARDA

Via Sant'Anna Lonato del Garda BS Italia

VENDITA
1.380.000€

Letti 3 Bagni 3 Commerciali 160 mq Giardino 263 mq

DESCRIZIONE:

Nel cuore del Lago di Garda, a Barcuzzi di Lonato del Garda, nasce Smeraldo: un progetto residenziale esclusivo pensato per chi desidera eleganza, tranquillità e un'incredibile vista panoramica sul lago. Immerso nella splendida cornice collinare, il complesso si compone di 5 appartamenti di pregio, caratterizzati da ampie metrature e disposti su terrazzamenti scenografici che assicurano a ogni unità un orizzonte completamente vista lago. Gli appartamenti sono progettati per offrire spazi generosi, luminosi e fluidi. Le grandi vetrate scorrevoli prolungano la zona living verso giardini privati, terrazzi o portici e verso la piscina comune, creando una perfetta fusione tra interno ed esterno. Linee moderne e materiali ricercati valorizzano il contesto naturale, trasformando ogni giorno in un'esperienza di puro benessere.

- Garage doppi interrati - Possibilità di posto auto coperto aggiuntivo - Spogliatoio/palestra privata di circa 25 mq con bagno, per vivere al meglio gli spazi comuni - Area relax condivisa con piscina panoramica 13x6 m, piscina baby 3x4 m e solarium

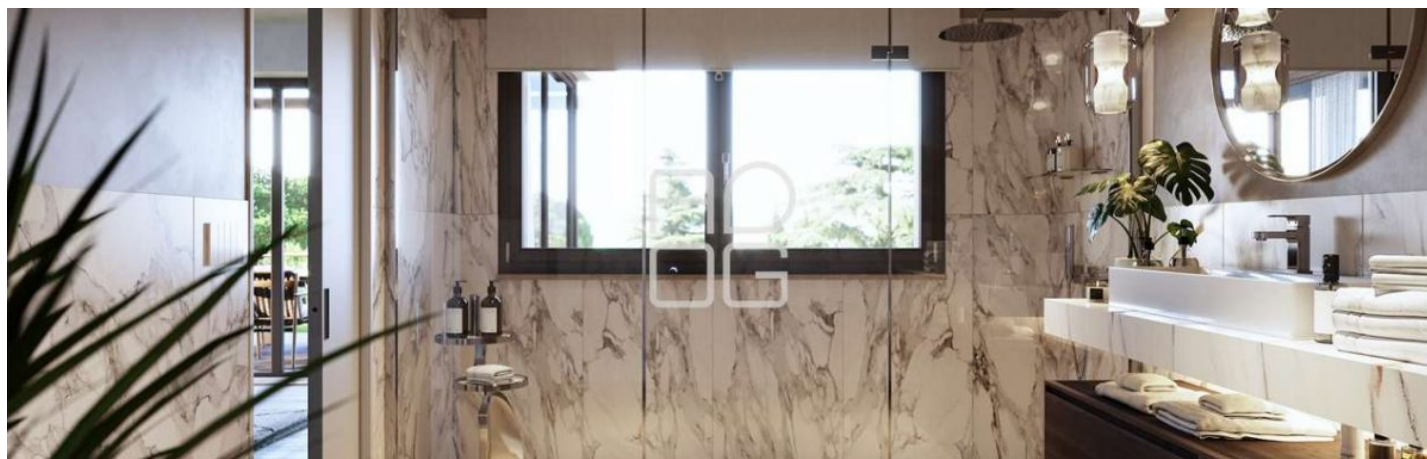
Proponiamo una raffinata unità libera su tre lati, così composta:

- Ampia zona living con cucina a vista - Accesso diretto al portico coperto e al giardino privato su tre lati - Disimpegno - Tre camere da letto - Tre bagni - Comoda lavanderia - Ulteriore porticato dedicato alla camera padronale - Finiture di alto livello qualitativo

Smeraldo non è semplicemente una casa: è uno stile di vita, dove privacy, convivialità e bellezza convivono in perfetto equilibrio. Restiamo a disposizione per informazioni, planimetrie, dettagli e per fissare un sopralluogo sul sito in costruzione.

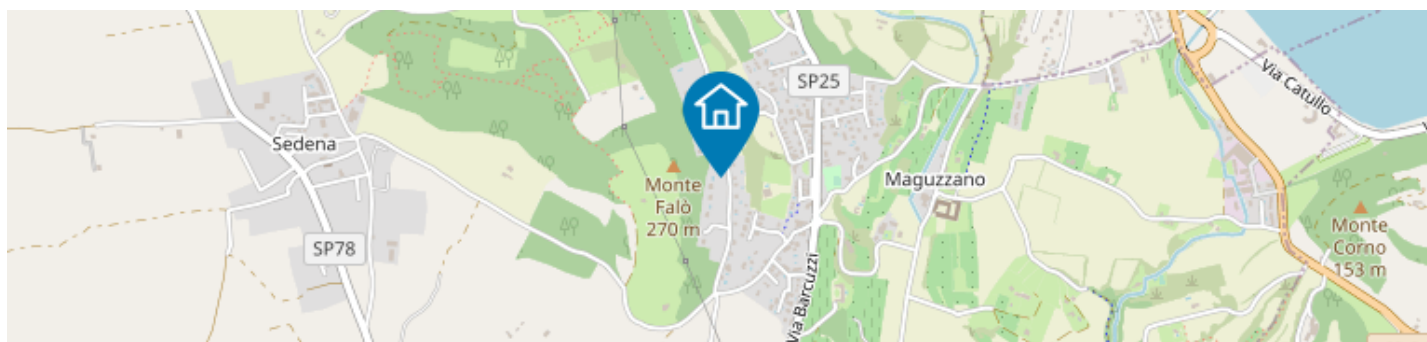
INFORMAZIONI AGGIUNTIVE

Classe Energetica: A4	IPE Minima: -	Riscaldamento: Autonomo	Stato: In Costruzione
Grado: Signorile	Posizione: Collina	Panorama: Vista Lago	Orientamento: -
Vani / Locali: 4	Piano: -	Piani edificio: 2	Livelli Interni: 1
Garage: 1	Mq Garage: 34	Posti Auto: -	Terrazzi: -
Mq Terrazzi: -	Mq Balconi: -	Portici: 2	Mq Portici: 30
Giardino: Privato	Tipo di Cucina: A Vista	Arredamento: Possibilità	Spese Annue: -



ACCESSORI

- ✓ Antifurto
- ✓ Aria Condizionata
- ✓ Ascensore
- ✓ Cancelli Elettrici
- ✓ Canna Fumaria
- ✓ Impianto Domotico
- ✓ Impianto Satellitare
- ✓ Lavanderia
- ✓ Parco Condominiale
- ✓ Piscina
- ✓ Porta Blindata
- ✓ Rete Dati
- ✓ Tapparelle Elettriche
- ✓ Video Citofono



Scopri di più
Punta qui il tuo smartphone