



Codice: [V002839](#)

## ATTICO PANORAMICO IN POSIZIONE IRREPLICABILE A DESENZANO DEL GARDA

Viale Cavour Desenzano del Garda BS Italia

**VENDITA**  
**1.250.000€**

Letti      Bagni      Commerciali

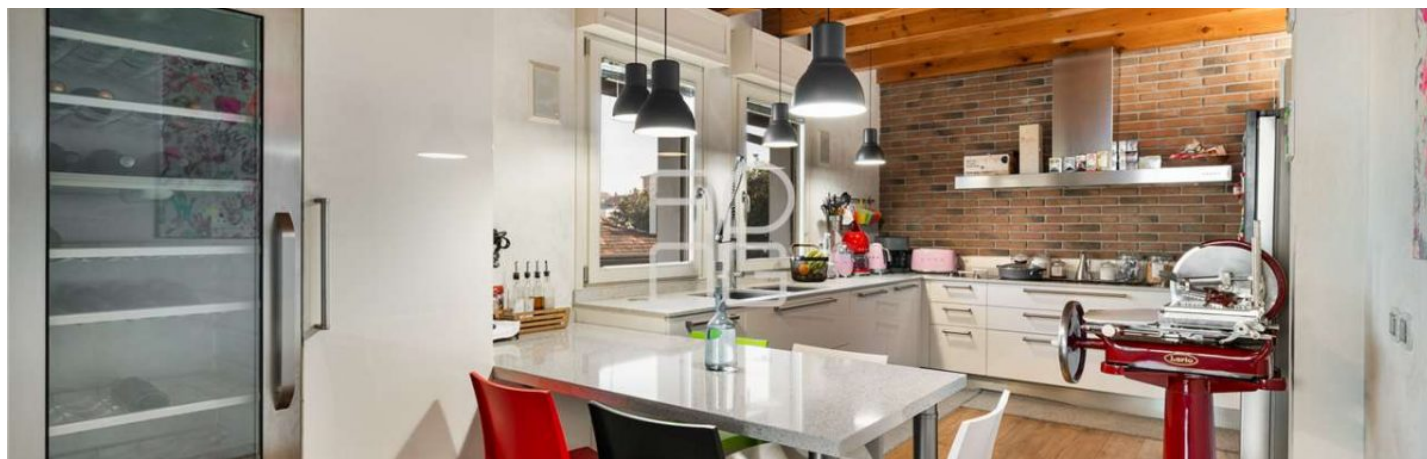
 3     2     140 mq

### DESCRIZIONE:

In una posizione davvero irripetibile, a pochi passi dal centro, dalla stazione e da ogni servizio, proponiamo in vendita un attico che unisce spazio, comfort e un'eleganza discreta, inserito in una palazzina di sole tre unità. L'ingresso si apre su un soggiorno luminoso, scandito da grandi vetrate scorrevoli che incorniciano scorci di lago e regalano continuità tra gli ambienti interni e la terrazza: uno spazio accogliente, perfetto per pranzi all'aperto e momenti di relax. Accanto, la cucina separata e abitabile garantisce tutta la praticità della vita quotidiana. Un disimpegno introduce la zona notte, dove trovano posto due camere, una lavanderia, un bagno e una suite padronale con servizio privato, ideale per chi cerca privacy e comodità. I materiali e le dotazioni — parquet ovunque, riscaldamento a pavimento, aria condizionata e sistema d'allarme — confermano un livello abitativo ricercato. La scala interna conduce alla mansarda, un ambiente sorprendentemente ampio che copre l'intera metratura dell'appartamento. Qui l'attuale organizzazione prevede uno studio luminoso, una quarta camera e una cabina armadio di dimensioni importanti, oltre a un ulteriore bagno. L'accesso alla terrazza "a tasca", raccolta e panoramichissima, regala una vista sul lago di straordinaria suggestione. Completano la proprietà due autorimesse motorizzate dotate di attacco dell'acqua, una cantina, un posto auto coperto e l'ascensore che serve comodamente il piano. Una soluzione rara per chi desidera una metratura generosa e una posizione che non ha eguali. Restiamo a disposizione per ulteriori dettagli e visite in loco.

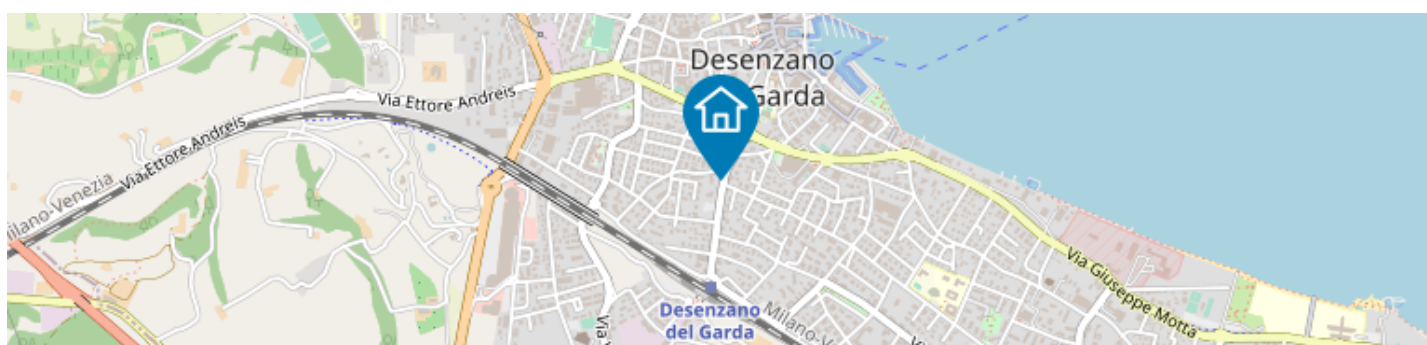
## INFORMAZIONI AGGIUNTIVE

<b>Classe Energetica:</b> E	<b>IPE Minima:</b> -	<b>Riscaldamento:</b> Autonomo	<b>Stato:</b> Ottimo
<b>Grado:</b> Signorile	<b>Posizione:</b> Centro	<b>Panorama:</b> Vista Lago	<b>Orientamento:</b> -
<b>Vani / Locali:</b> 7,5	<b>Piano:</b> 3	<b>Piani edificio:</b> 4	<b>Livelli Interni:</b> 2
<b>Garage:</b> 2	<b>Mq Garage:</b> 42	<b>Posti Auto:</b> 1	<b>Terrazzi:</b> 3
<b>Mq Terrazzi:</b> 67	<b>Mq Balconi:</b> -	<b>Portici:</b> -	<b>Mq Portici:</b> -
<b>Giardino:</b> No	<b>Tipo di Cucina:</b> Abitabile	<b>Arredamento:</b> Solo Cucina	<b>Spese Annue:</b> 3000



## ACCESSORI

- ✓ Antifurto
- ✓ Aria Condizionata
- ✓ Ascensore
- ✓ Camino
- ✓ Cancelli Elettrici
- ✓ Doppi Vetri
- ✓ Filo Diffusione
- ✓ Impianto Satellitare
- ✓ Porta Blindata
- ✓ Rete Dati
- ✓ Ripostiglio
- ✓ Tapparelle Elettriche
- ✓ Video Citofono
- ✓ Zanzariere



Scopri di più  
Punta qui il tuo smartphone