



Codice: [V002675](#)

## SIGNORILE APPARTAMENTO IN PIENO CENTRO A DESENZANO DEL GARDA

Piazza Malvezzi Desenzano del Garda BS Italia

**VENDITA**  
**570.000€**

Letti      Bagni      Commerciali



2



1



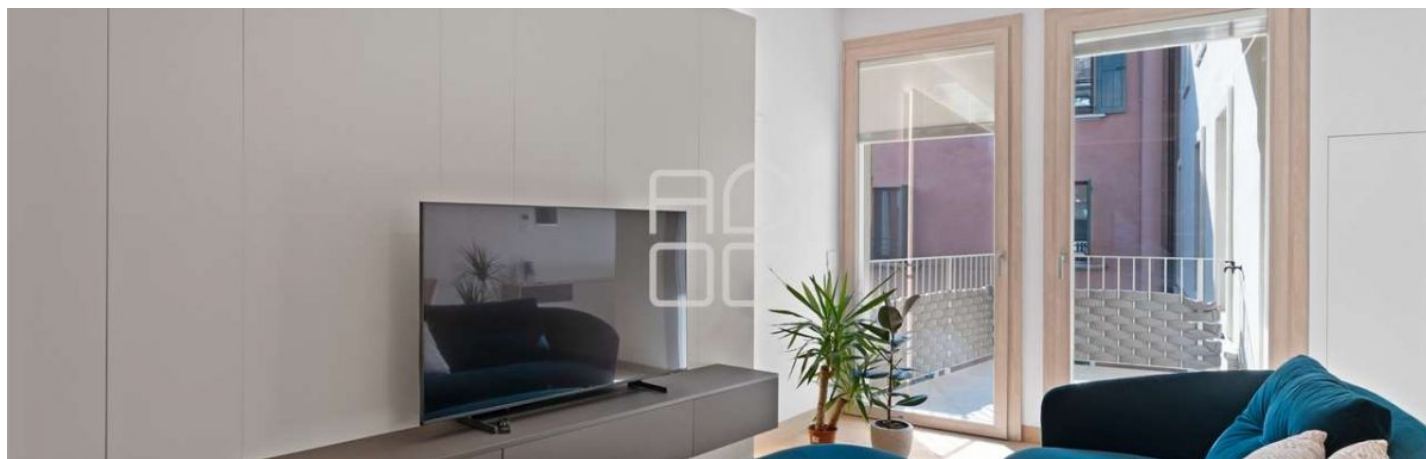
89 mq

### DESCRIZIONE:

A Desenzano del Garda, in una posizione privilegiata a pochi passi dal centro storico e dalla vivace piazza del paese, nasce un appartamento che è sintesi perfetta di stile, comfort e ricercatezza. Inserito in un contesto esclusivo e riservato di sole due unità abitative, questo elegante trilocale al primo piano è stato appena arredato completamente a nuovo, con soluzioni su misura pensate per esaltare ogni ambiente e rendere ogni spazio estremamente funzionale. Il cuore della casa è il luminoso soggiorno con zona cottura a vista, che si apre verso l'esterno su una terrazza privata, ideale per momenti di relax o convivialità. La zona notte è pensata per offrire il massimo del comfort: la camera matrimoniale e la seconda camera da letto ospitano entrambe spaziose cabine armadio realizzate su misura, a dimostrazione di una progettazione sartoriale attenta ad ogni esigenza. Non mancano una comoda lavanderia ed un elegante bagno di design, mentre a completare la proprietà vi è anche l'utilizzo di un pratico magazzino. L'intervento architettonico e costruttivo è di altissimo livello: materiali di pregio, dettagli ricercati, finiture di lusso e soluzioni tecnologiche innovative che garantiscono prestazioni energetiche in classe A3. L'arredo, dal valore di €35.000 oltre IVA, non è incluso nel prezzo richiesto ma rappresenta un plus straordinario per chi desidera entrare in una casa già perfetta in ogni dettaglio, pronta da vivere. Contattaci per scoprire di persona questa proposta unica, dove eleganza e funzionalità si incontrano nel cuore di Desenzano.

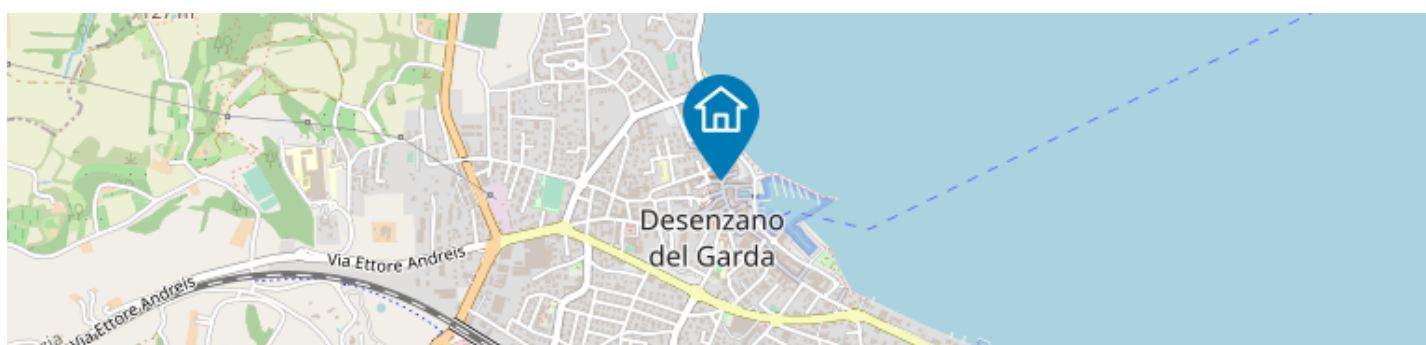
## INFORMAZIONI AGGIUNTIVE

<b>Classe Energetica:</b> A3	<b>IPE Minima:</b> -	<b>Riscaldamento:</b> Centralizzato	<b>Stato:</b> Nuovo
<b>Grado:</b> Signorile	<b>Posizione:</b> Centro Storico	<b>Panorama:</b> Vista Monumento	<b>Orientamento:</b> -
<b>Vani / Locali:</b> 3,5	<b>Piano:</b> 1	<b>Piani edificio:</b> 4	<b>Livelli Interni:</b> -
<b>Garage:</b> -	<b>Mq Garage:</b> -	<b>Posti Auto:</b> -	<b>Terrazzi:</b> 1
<b>Mq Terrazzi:</b> 7	<b>Mq Balconi:</b> -	<b>Portici:</b> -	<b>Mq Portici:</b> -
<b>Giardino:</b> No	<b>Tipo di Cucina:</b> A Vista	<b>Arredamento:</b> Arredato a Nuovo	<b>Spese Annue:</b> 600



## ACCESSORI

- ✓ Antifurto
- ✓ Aria Condizionata
- ✓ Ascensore
- ✓ Impianto Domotica
- ✓ Impianto Satellitare
- ✓ Lavanderia
- ✓ Porta Blindata
- ✓ Rete Dati
- ✓ Tapparelle Elettriche
- ✓ Video Citofono
- ✓ Zanzariere



Scopri di più  
Punta qui il tuo smartphone