



Codice: [V002663](#)

LE VILLE DEL GARDA - VILLA TUCHI A DESENZANO DEL GARDA

Via del Pracarello Desenzano del Garda BS Italia

VENDITA
**Trattativa
riservata**

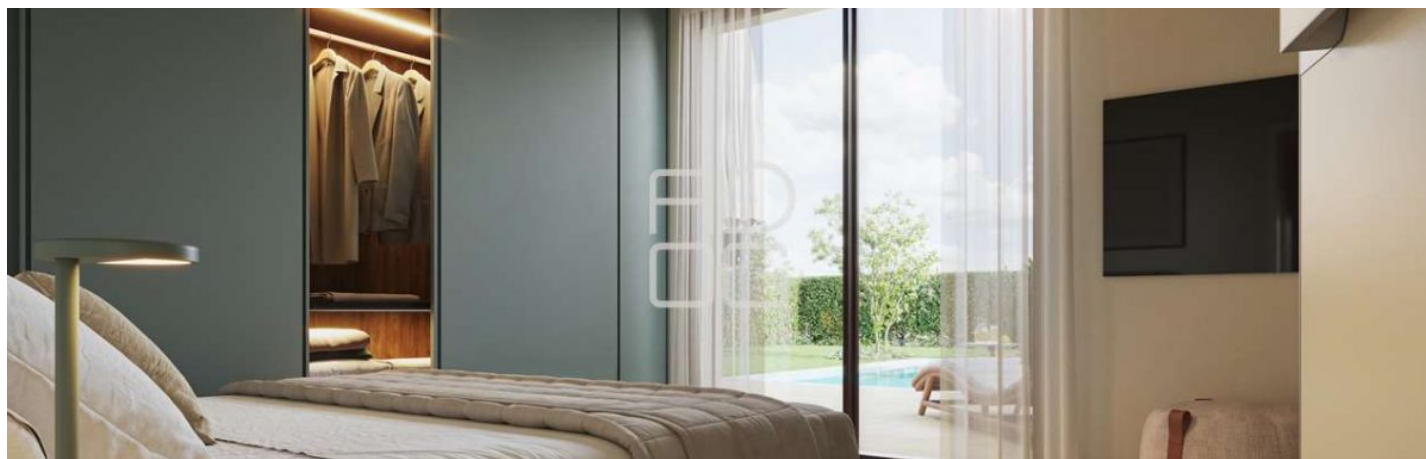
Letti 3 Bagni 2 Commerciali 119 mq Giardino 496 mq

DESCRIZIONE:

In una delle zone più tranquille e riservate di Desenzano del Garda, incastonata nel verde e lontana dal rumore cittadino, prende vita una villa di nuova realizzazione che unisce design contemporaneo, funzionalità e altissimo comfort abitativo. Progettata su un unico piano, questa residenza è pensata per offrire spazi armoniosi, luminosi e perfettamente organizzati. L'ampia zona giorno open space, con grandi vetrate affacciate sul giardino, crea un'atmosfera ariosa e raffinata, dove interno ed esterno dialogano in continuità. Ogni dettaglio è studiato per garantire benessere quotidiano, praticità ed eleganza. La zona notte ospita una spaziosa camera matrimoniale e due camere singole, ambienti accoglienti e versatili, ideali per famiglie, ospiti o per creare uno studio su misura. I due bagni, moderni e finemente rifiniti, completano una distribuzione interna funzionale e piacevole da vivere. All'esterno, la villa è avvolta da un curato giardino privato che offre privacy e tranquillità. Il grande portico affacciato sulla piscina crea uno spazio ideale per godersi ogni stagione: che sia un aperitivo al tramonto, una cena d'estate o un momento di relax nella zona solarium, qui ogni attimo è un'esperienza di comfort e bellezza. Grazie alla Classe Energetica A4, la villa garantisce consumi minimi, massima efficienza e un livello di isolamento termico e acustico che eleva il benessere domestico a standard superiori. Ogni scelta impiantistica e costruttiva è pensata per offrire qualità dell'abitare ai massimi livelli, con tecnologie all'avanguardia e materiali di pregio. Completano la proprietà un comodo garage doppio e un posto auto esclusivo. Questa villa è più di una casa: è un modo nuovo di vivere, tra natura, eleganza e innovazione. Contattaci oggi stesso per scoprire il fascino di questa nuova realizzazione a Desenzano del Garda.

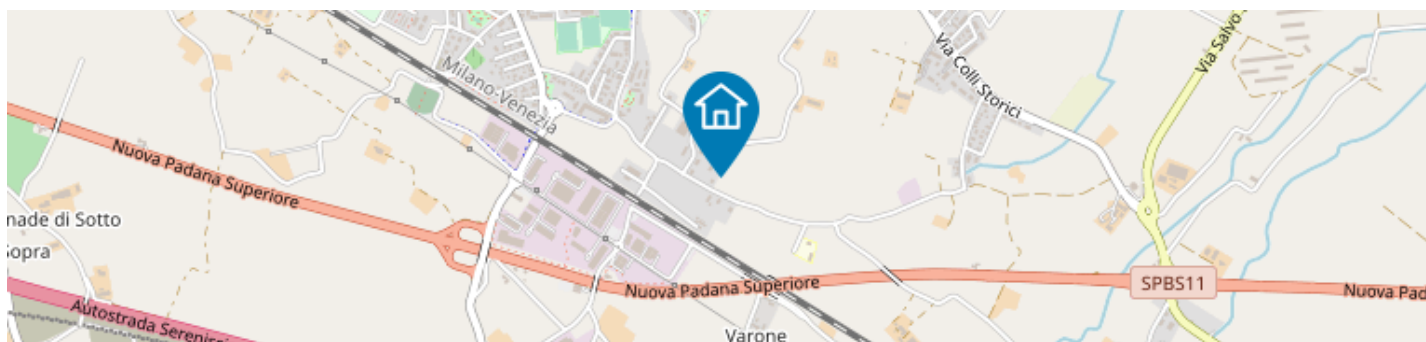
INFORMAZIONI AGGIUNTIVE

Classe Energetica: A4	IPE Minima: -	Riscaldamento: Autonomo	Stato: Prossima Realizzazione
Grado: Signorile	Posizione: Periferia	Panorama: Vista Aperta	Orientamento: -
Vani / Locali: 4	Piano: -	Piani edificio: 1	Livelli Interni: -
Garage: 1	Mq Garage: 30	Posti Auto: 1	Terrazzi: -
Mq Terrazzi: -	Mq Balconi: -	Portici: 1	Mq Portici: 23
Giardino: Privato	Tipo di Cucina: A Vista	Arredamento: Possibilità	Spese Annue: -



ACCESSORI

- ✓ Antifurto
- ✓ Impianto Domotica
- ✓ Rete Dati
- ✓ Aria Condizionata
- ✓ Impianto Fotovoltaico
- ✓ Tapparelle Elettriche
- ✓ Cancelli Elettrici
- ✓ Ingresso Indipendente
- ✓ Video Citofono
- ✓ Canna Fumaria
- ✓ Piscina
- ✓ Zanzariere
- ✓ Doppio Ingresso
- ✓ Porta Blindata



Scopri di più
Punta qui il tuo smartphone