

Codice: **V002356**

ESCLUSIVO ATTICO CON VISTA LAGO E SOLARIUM PRIVATO A DESENZANO DEL GARDA

Via Zadei Desenzano del Garda BS Italia

VENDITA
1.800.000€

Letti Bagni Commerciali



3



3



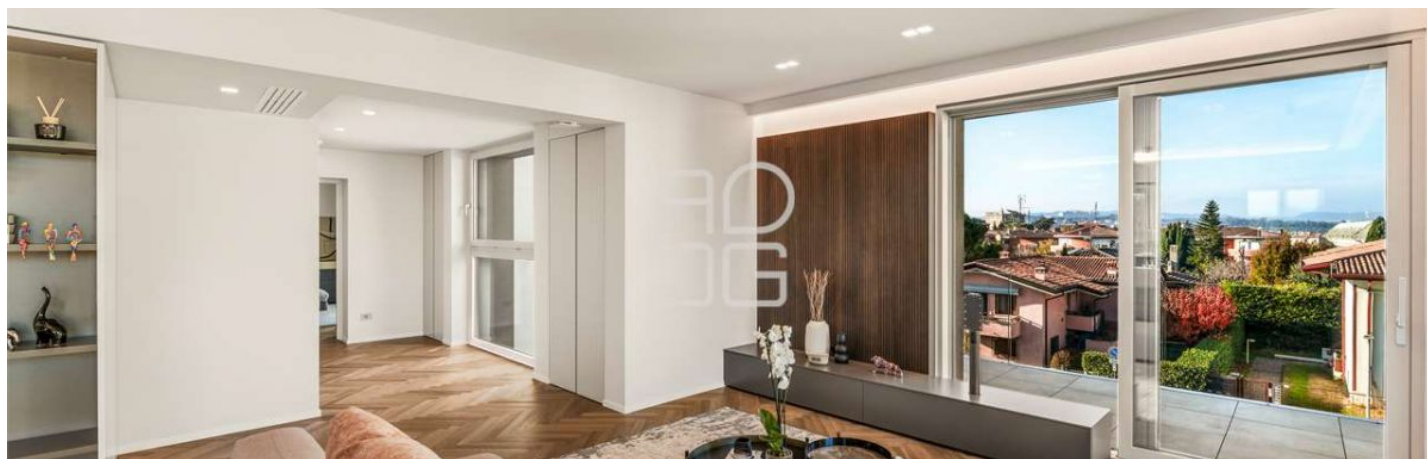
199 mq

DESCRIZIONE:

A pochi passi dal centro di Desenzano del Garda e dalla stazione ferroviaria, inserito in contesto residenziale signorile e riservato, proponiamo attico di prestigio inserito nella moderna Residenza "Ai Poeti", composta da sole cinque unità abitative con piscina e spazi comuni di grande eleganza. Caratteristiche del palazzo: • Architettura moderna, finiture di altissimo livello • Classe energetica A, costruzione antisismica di ultima generazione • Domotica di base con gestione da remoto • Impianto fotovoltaico, riscaldamento a pavimento e climatizzazione • Ascensore con accesso diretto all'appartamento • Materiali e dettagli costruttivi di qualità superiore L'attico: • Piano secondo e ultimo, con ampi terrazzi abitabili vista lago • Ingresso con accesso diretto dall'ascensore • Zona living open space con cucina a vista e vetrate panoramiche • Disimpegno, tre camere da letto (di cui la padronale con cabina armadio e bagno en suite) • Ulteriori due bagni, uno con zona lavanderia • Solarium privato sul tetto, accessibile da scala interna, con possibilità di cucina esterna, zona relax e vasca idromassaggio: panorama a 360° sul lago e sui tetti del borgo Spazi accessori: • Garage quadruplo al piano interrato, collegato con ascensore, incluso nel prezzo Plus: • Luminosità eccezionale grazie alle grandi aperture su ogni stanza • Contesto esclusivo e riservato • Possibilità di sgravi fiscali fino a € 96.000 (IVA compresa), variabili in base a destinazione prima o seconda casa e capacità reddituale Proposta unica per chi cerca un attico di prestigio con comfort moderni e una vista lago impareggiabile.

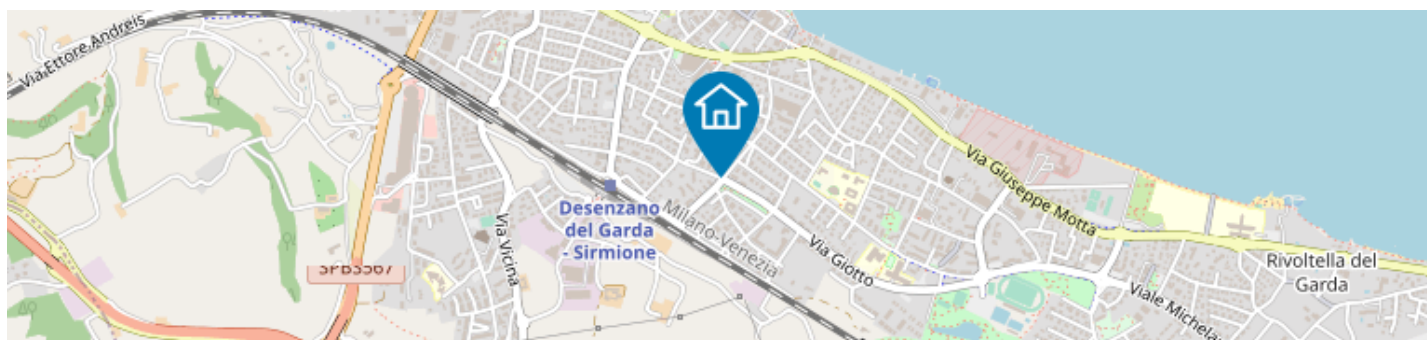
INFORMAZIONI AGGIUNTIVE

Classe Energetica: A4	IPE Minima: -	Riscaldamento: Autonomo	Stato: Nuovo
Grado: Signorile	Posizione: Centro	Panorama: Vista Lago	Orientamento: -
Vani / Locali: 5	Piano: 2	Piani edificio: 3	Livelli Interni: 2
Garage: -	Mq Garage: 85	Posti Auto: -	Terrazzi: 2
Mq Terrazzi: 158	Mq Balconi: -	Portici: -	Mq Portici: -
Giardino: Comune	Tipo di Cucina: A Vista	Arredamento: Possibilità	Spese Annue: -



ACCESSORI

- ✓ Antifurto
- ✓ Aria Condizionata
- ✓ Ascensore
- ✓ Cancelli Elettrici
- ✓ Impianto Domotico
- ✓ Impianto Fotovoltaico
- ✓ Impianto Satellitare
- ✓ Parco Condominiale
- ✓ Piscina
- ✓ Porta Blindata
- ✓ Rete Dati
- ✓ Tapparelle Elettriche
- ✓ Video Citofono
- ✓ Video Sorveglianza
- ✓ Zanzariere



Scopri di più
Punta qui il tuo smartphone